

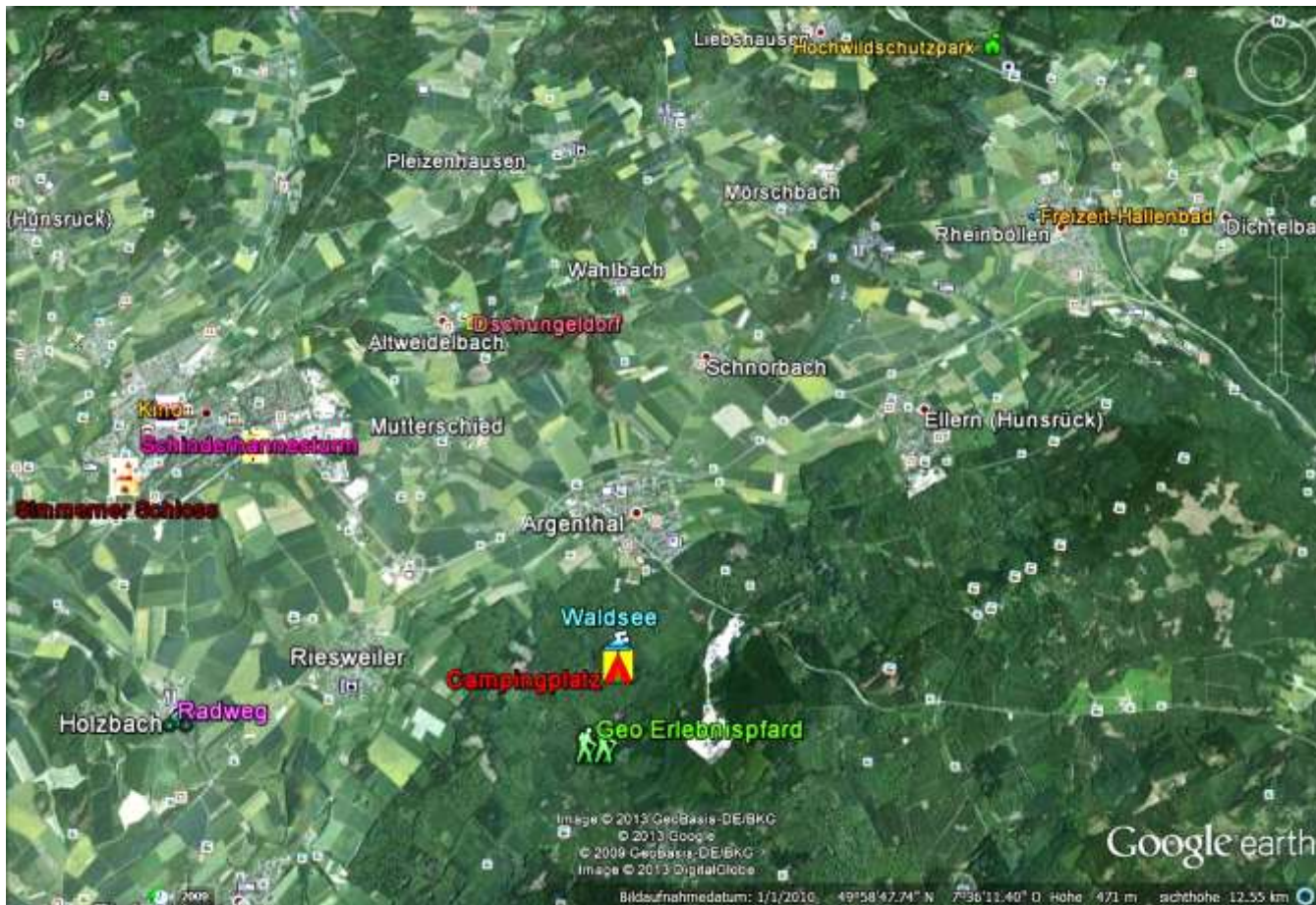
## Liste der Freizeitmöglichkeiten:

- Geo- Erlebnispfad (Argenthal)
- Waldsee/ Badesee (Argenthal)
- Rad- Fernweg Hunsrück (Argenthal)
- Dschungeldorf (Simmern)
- Schinderhannesturm (Simmern)
- Simmerner Schloss
- Hochwildschutzpark (Rheinböllen)
- Freizeit-Hallenbad (Rheinböllen)....

## Anfahrt:

Von der A61 kommend  
auf die Ausfahrt 45 (Rheinböllen),  
zur B50 in Richtung Trier/Simmern.  
2. Ausfahrt Argenthal.  
Rechts abbiegen in die L242,  
rechts abbiegen zur Chur-Pfalz-Straße,  
gerade aus auf die Thiergartenstraße,  
rechts abbiegen in die Waldseestr.  
Durch den Wald bis Abfahrt Campingplatz.

# Freizeitmöglichkeiten



# Campingplatz



Saison: 1. April – 31. Oktober

**Herzlich Willkommen**  
auf dem Campingplatz  Argenthal



*Hier, wo einst der Schinderhannes sein Unwesen trieb, erwartet Sie heute eine abwechslungsreiche Naturlandschaft. Bei uns im Hunsrück können Sie am Argenthaler Waldsee die Ruhe in vollen Zügen genießen.*



**Geopfad**

**Badesees  
Radweg**



**Wanderwege**

**Sanitärhaus  
erbaut 2012**



**Beachvolleyball**

**Tagespreise:**

*Wohnmobil/ Caravan:*

20,00 € incl. 2 Personen  
(jede weitere Person 5,00 €)

*Zelt/ Auto:*

10,00 € incl. 2 Personen  
(jede weitere Person 5,00 €)

*Stromkosten:*

0,35 € /kwh

**Saisonplatz:**

*1. April - 31. Oktober: 600 €*

